

Chimpanse trekking i Mahale.

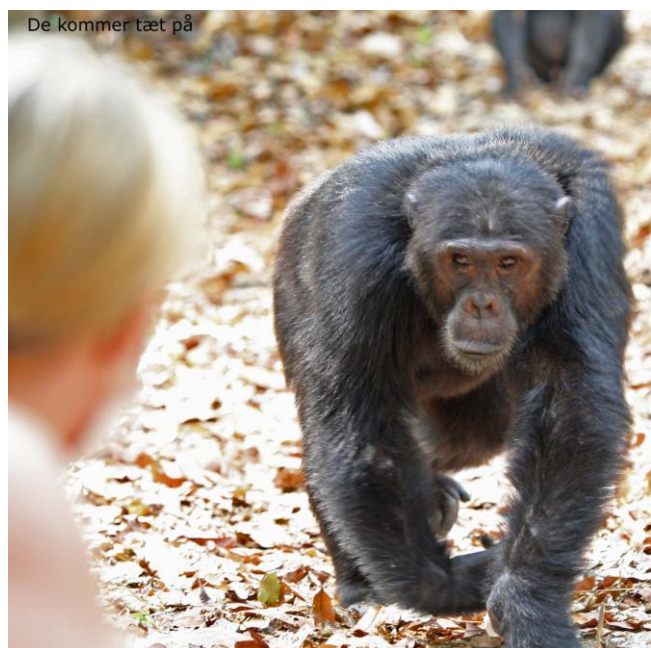
Sådan fungerer chimpanse trekking i Mahale:

Kl. ca. 7 sender lodgen sin tracker ud, hans opgave er at finde frem til chimpanserne og sende besked tilbage til guiden.

Kl. 8 er der morgenmad for os turister og kl. 9 er der afgang.

Med turistgruppen er der en guide fra lodgen og en ranger fra nationalparken.

Guiden og trackeren er i radiokontakt med hinanden.



Når turistgruppen når frem, har den en time sammen med chimpanserne, dog sådan at forstå, at hvis gruppen mister kontakten standses tiden, i modsætning til gorillaer er chimpanserne næsten konstant i bevægelse. Minimums afstand er 10 meter, dog sådan at forstå, at hvis chimpanserne ønsker at passere os, står vi stille, Det sker jævnlig at chimpanserne passerer så tæt at de rører ved turisterne.

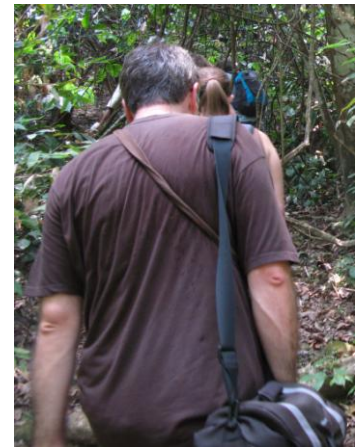
Alle skal bære ansigtsmaske, når de er i nærheden af chimpanserne, dette for ikke at overføre sygdomme til dem.





Det er vanskelig at tage gode billeder af dem i skoven, skoven er tæt og chimpanserne bevæger sig en del, det vil sige, at man som fotograf hurtig kommer til at arbejde i dårlig lys med dyr der bevæger sig.

I skoven er der lavet spor af de forskere, som følger chimpanserne, disse spor benyttes til at komme frem til chimpanserne.



Sporene er rimelige at gå på, men nogle steder er der dog meget stejlt. De fleste dage behøves man ikke at være i super form for at komme frem til chimpanserne, men man skal være rimelig gående, enkelte dage er de dog så højt oppe i bjergene, at de er vanskelige at nå.

De fleste dage er man tilbage mellem kl. 13 og 14, hvis de er højt oppe i bjergene kan den dog godt blive 16.



Hvis man vil være sikker på at se chimpanserne, skal man afsætte 3 til 4 dage. Den bedste tid på året er juni til og med september, her er frugten moden i lavlandet, hvilket gør at det er noget lettere at nå frem til chimpanserne.



**Safari
Afrika**